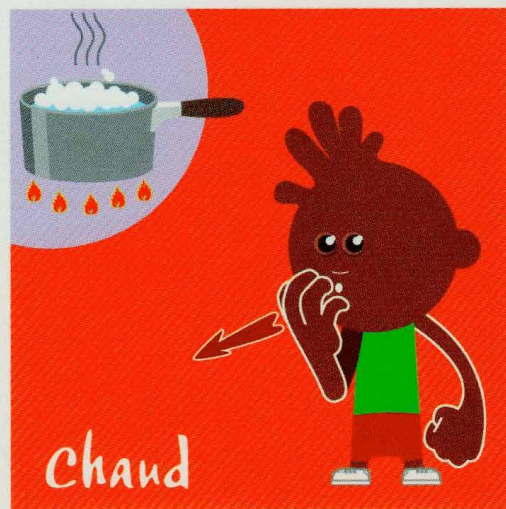
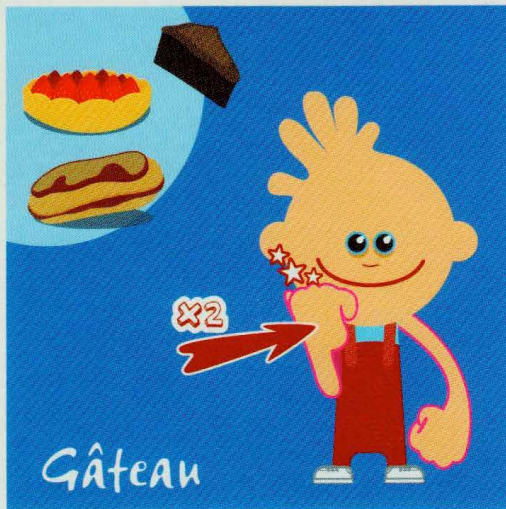




Compagnie Maya



Activités Petite Enfance



SOMMAIRE

> Compagnie Maya

> Qu'est ce que la LSF - Langue des Signes Française ?

> Ateliers Parents/Enfant *Signes avec Bébé* 0-3 ans

> Spectacles très jeune public 0-4 ans intégrant la *Langue des Signes Bébé*

Pépé pêche

Le voyage de Petit Chat

Louissette

Cracolac

> L'Équipe - Contact

La Compagnie Maya

La **Compagnie Maya** s'inscrit dans une dynamique culturelle par l'éclectisme et la diversité de ses propositions artistiques. Résolument tournée vers le jeune et le très jeune public, la **Compagnie Maya** souhaite diffuser et promouvoir la culture en favorisant les coopérations artistiques et en développant les actions culturelles et pédagogiques.

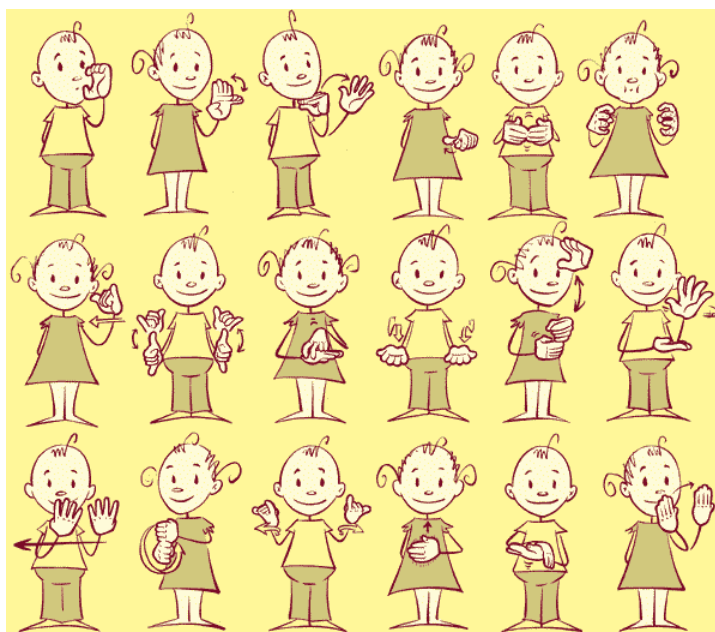
La **Compagnie Maya** propose différents spectacles contés et chantés, intégrant la Langue des Signes Bébé, à destination des **6 mois - 4 ans**. Sensibiliser les tout-petits à la magie des histoires et des personnages offre un premier accès ludique au monde, au voyage, aux rêves... et ouvre les portes de l'imagination.

Des ateliers bienveillants **Signes avec Bébé** sont également proposés aux familles pour les Parents/Enfant 0-3 ans. Grâce à de petits signes empruntés à la **Langue des Signes Française**, la **Communication gestuelle associée à la parole** permet aux tout-petits de s'exprimer et de se faire comprendre avant même l'arrivée de la parole.

De rencontres en formations, plusieurs artistes de la **Compagnie Maya** se sont naturellement dirigés vers la **Langue des Signes Française** (LSF), langue visuelle et gestuelle, et ont souhaité mettre en place divers projets (spectacles, ateliers, stages...) afin de créer un lien entre le monde de la parole et celui des gestes.

Constituée d'artistes d'horizons divers - comédiens, danseurs, chanteurs, clowns, slameurs, peintres, philosophes - la **Compagnie Maya** partage sa passion de la scène auprès de tout-petits pour qui il s'agit bien souvent de la **première expérience** de spectateurs.

C'est pourquoi, il est toujours proposé un temps d'échange et de partage à l'issue des ateliers et représentations.



Qu'est-ce que la LSF ?

Langue des Signes Française

Tout commence au XVIIIe siècle, lorsque l'Abbé de l'Épée, entendant, s'intéresse pour la 1re fois aux sourds.

C'est en observant deux jumelles sourdes communiquer entre elles qu'il décide de les instruire en s'appuyant sur leurs signes et crée l'alphabet en Langue des Signes.

En 1880, le congrès de Milan interdit la LSF et préconise l'oralisation. Durant 100 ans, les sourds se cachent pour signer et la Langue des Signes s'appauvrit.



Il faudra attendre 2005 pour que la LSF devienne une **langue officielle**.

La Langue des Signes est une langue à part entière qui utilise son propre vocabulaire et sa syntaxe. Elle prend son origine en fonction des besoins de la communauté sourde et évolue avec le temps (ex : iPhone possède désormais son propre signe).

La LSF n'est pas internationale, le vocabulaire diffère d'un pays à l'autre, mais la syntaxe reste la même. Deux sourds étrangers auront plus de facilité à communiquer que deux entendants.

En Langue des Signes, on ne traduit pas mot à mot, mais on « pense en images » et on utilise l'espace présent devant soi : c'est une langue en trois dimensions.

Les nuances des émotions se fait par les expressions du visage. Tout le corps est sollicité en LSF.



Design by Nicolas Anquetil 2010



Ateliers familiaux Parents/Enfant

Signes avec Bébé

Les bébés commencent à faire leurs premiers gestes (coucou, bravo...) **vers 8-10 mois**.

En développant cette gestuelle naturelle, les tout-petits pourront s'exprimer plus tôt, réduire leurs frustrations, pleurs et colères.

Grâce à de petits signes empruntés à la Langue des Signes Française, ce langage simple et ludique permettra de mieux comprendre les envies, les besoins et les émotions du bébé, de **stimuler son système d'apprentissage et d'accompagner l'émergence de la parole**.

Ces petits gestes - très faciles à reproduire - accompagnés de la parole grâce à des comptines, des jeux de doigts... se partageront lors d'un atelier familial bienveillant.

> Pour qui ?

Parents et enfants de 0 à 3 ans.

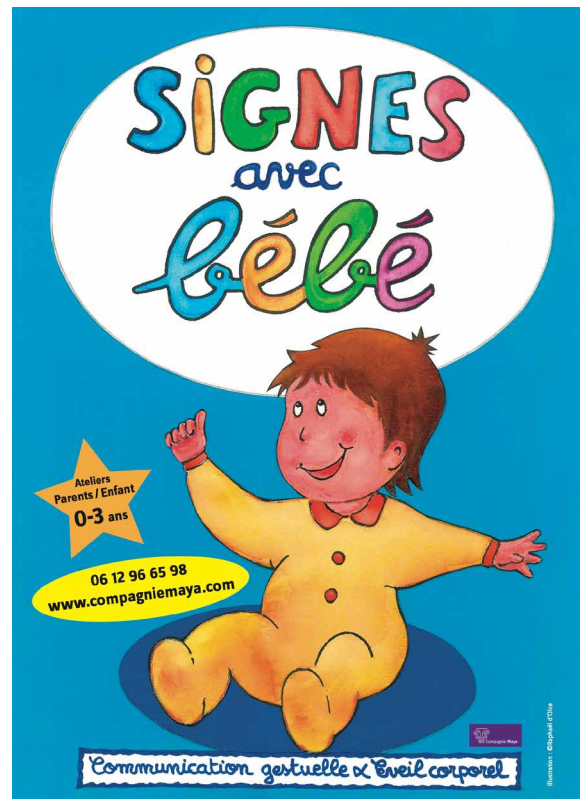
Papas et fratrie bienvenus

> Durée ?

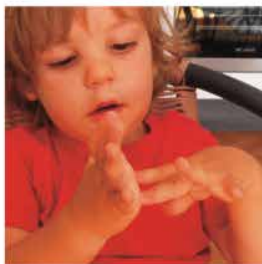
Environ 1 heure

> **L'Atelier Découverte** initie de façon ludique aux 20 premiers signes du quotidien de Bébé. Une affiche-mémo est offerte à l'issue de l'atelier.

> **Les Ateliers Comptines gestuelles** sont uniquement destinés aux familles ayant déjà participé à un Atelier Découverte et qui souhaitent enrichir leur vocabulaire en signes et leur répertoire de comptines, balades gestuelles...



Marius signe « Oiseau »



Encore



Changer



Aider



Super



Spectacles très jeune public 0-4 ans

CRACOLAC - intégrant la *Langue des Signes Bébé*

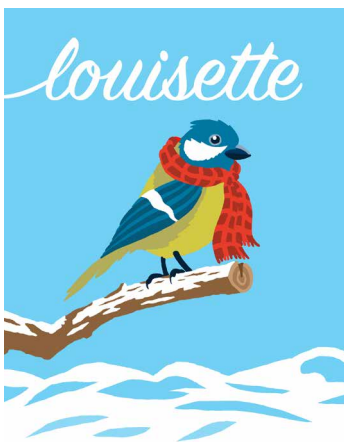
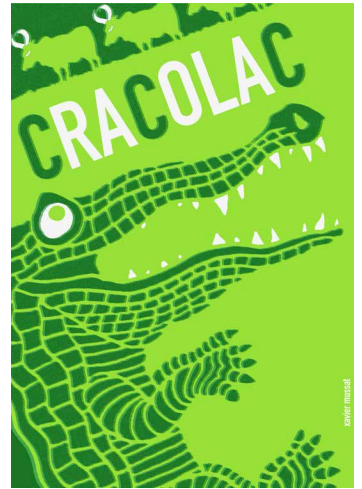
Conte, comptines (traditionnelles et malgaches) et manipulation d'objets dont une double-tête créée par l'artiste illustratrice et plasticienne Natali Fortier, pour un voyage à Madagascar d'après la légende du lac sacré d'Anivorana.

Direction Madagascar pour un voyage coloré où Cracolac, un jeune garçon au visage tout rond, va apprendre à dépasser ses peurs accompagné de son doudou.

Au nord de l'île rouge, des lémuriers, zébus, lézards, serpents, tortues, araignées, chauves souris...et le lac du crocodile ! Courage Cracolac !

Durée : 30 minutes

Public : 6 mois / 4 ans



LOUISETTE - intégrant la *Langue des Signes Bébé*

Conte, comptines et manipulation d'objets.

Un spectacle poétique autour des souvenirs et des oiseaux, dans un joli univers rétro.

Il commence à faire froid dehors. Comme tous les jours, mémé Louisette sort pour sa balade en forêt : les feuilles des arbres sont tombées et les champignons ont poussé. Dans le jardin de Louisette, un nid d'oiseaux s'est installé... Et je me souviens, je me souviens très bien de ce soir d'hiver où la neige est tombée, comme par magie.

Durée : 30 minutes

Public : 6 mois / 4 ans (intergénérationnel)

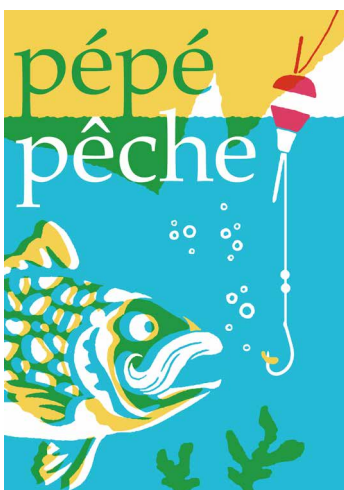
LE VOYAGE DE PETIT CHAT - intégrant la *Langue des Signes Bébé*

Un premier voyage tout en comptines et tout en douceur.

Partons avec Petit Chat : allons voir la mer, découvrir le monde !

Durée : 25 minutes

Public : 6 mois / 4 ans (en intérieur ou en extérieur)



PÉPÉ PÊCHE - intégrant la *Langue des Signes Bébé*

Quand Pépé s'en va à la pêche, il faut voir comme il se dépêche !

Et comme toujours il sort de son chapeau des contes et des comptines qu'il chantonne près du ruisseau...

Ouvrons ensemble le tabouret de pêche de pépé... que de surprises cachées !

Durée : 30 minutes

Public : 6 mois / 3 ans



L' Équipe - Contact

Sophie d'Olce, directrice artistique

Très jeune, Sophie d'Olce entame une formation à l'école *Florent* puis décide de compléter sa formation théâtrale à l'école d'art dramatique *Claude Mathieu*. Parallèlement, elle étoffe son parcours avec des cours de danses de salon, danses latines, flamenco. Sa passion des voyages l'entraîne chaque année à l'étranger pour jouer et enseigner aux écoles françaises de l'étranger (Italie, Qatar, Philippines, Inde, Émirats arabes...). Elle a joué dans une vingtaine de spectacles, comédies musicales... et prend aussi plaisir à tourner régulièrement publicités et courts-métrages. Son expérience auprès des enfants fait qu'elle se spécialise très vite pour le jeune public qui l'enchantent.

Après une formation intensive à l'*International Visual Theatre (IVT)* pour apprendre et approfondir la Langue des Signes Française (LSF), Sophie d'Olce devient maman et s'intéresse plus particulièrement au « maternage » et à l'univers des tout-petits : elle suit donc une formation spécialisée dans la Petite Enfance auprès de *Signes2mains* et propose désormais des ateliers ludiques **Signes avec Bébé**.

Elle s'intéresse et se forme également à la Parentalité positive et l'Éducation bienveillante (formation Catherine Dumonteil-Kremer) et partage ces valeurs avec toute son équipe.



14 bis rue Saint-Maur

75011 Paris

Tél.: 06 12 96 65 98

E-mail: communication@compagniemaya.com

Site : www.compagniemaya.com

Mentions légales : N° Siret 53763470100016 -
N° Licence de spectacles 2-1049715 - Code APE 9001Z

